

Latitude 5289 2-in-1

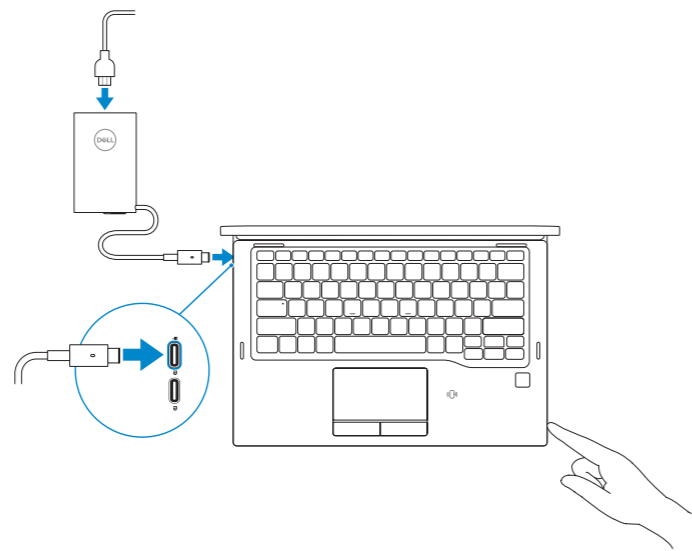
Quick Start Guide

Priručnik za brzi početak rada
Gyors üzembe helyezési útmutató
Краткое руководство по началу работы
Priručnik za brzi start



1 Connect the power adapter and press the power button

Priključite adapter za napajanje i pritisnite gumb za uključivanje/isključivanje
Csatlakoztassa a tápadaptert, majd nyomja meg a bekapcsológombot
Подключите адаптер источника питания и нажмите на кнопку питания
Povežite adapter za napajanje i pritisnite dugme za napajanje



2 Finish Windows 10 setup

Završite postavljanje Windows 10
Fejezze be a Windows 10 beállítását
Завершите установку Windows 10
Završite sa podešavanjem sistema Windows 10

Connect to your network

Spojite se na vašu mrežu
Kapcsolódjon a hálózatahoz
Подключитесь к сети
Povežite sa svojom mrežom



- NOTE:** If you are connecting to a secured wireless network, enter the password for the wireless network access when prompted.
- NAPOMENA:** Ako se povezujete na sigurnu bežičnu mrežu, upišite zaporku za pristup bežičnoj mreži kad se to zatraži.
- MEGJEGYZÉS:** Ha biztonságos vezeték nélküli hálózatra csatlakozik, amikor a rendszer kéri, adj a vezeték nélküli hozzáféréshez szükséges jelszót.
- ПРИМЕЧАНИЕ.** В случае подключения к защищенной беспроводной сети при появлении подсказки введите пароль для доступа к беспроводной сети.
- NAPOMENA:** Ako se povezivanje vrši na zaštićenu bežičnu mrežu, unesite lozinku za pristup bežičnoj mreži kada se to od vas zatraži.

Sign in to your Microsoft account or create a local account

Prijavite se u Microsoft račun ili izradite lokalni račun
Jelentkezzen be a Microsoft-fiókjába, vagy hozzon létre helyi fiókot
Войти в учетную запись Microsoft или создать локальную учетную запись
Prijavite se na svoj Microsoft nalog ili kreirajte lokalni nalog



Locate Dell apps

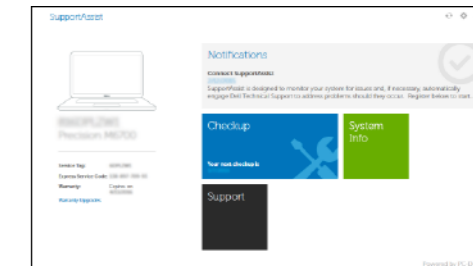
Locirajte Dell aplikacije | Dell-alkalmazások keresése
Найдите приложения Dell | Pronađite Dell aplikacije



SupportAssist

Check and update your computer

Provjerite i ažurirajte računalo
Számítógép ellenőrzése és frissítése
Проверка и обновление компьютера
Provjerite i ažurirajte računar



Product support and manuals

Podrška i priručnici za proizvod

Terméktámogatás és kézikönyvek

Техническая поддержка и руководства по продуктам

Podrška i uputstva za proizvod

Contact Dell

Kontaktiranje tvrtke Dell | Kapcsolatfelvétel a Dell-lel

Обратитесь в компанию Dell | Kontaktirajte Dell

Regulatory and safety

Pravne informacije i sigurnost

Szabályozások és biztonság

Соответствие стандартам и технике безопасности

Regulatorne i bezbednosne informacije

Regulatory model

Regulatorni model

Szabályozó modell

Модель согласно нормативной документации

Regulatorni model

Regulatory type

Regulatorna vrsta | Szabályozó típus

Тип согласно нормативной документации | Regulatorni tip

Computer model

Model računala | Számítógépmoell

Модель компьютера | Model računara

[Dell.com/support](https://www.dell.com/support)

[Dell.com/support/manuals](https://www.dell.com/support/manuals)

[Dell.com/support/windows](https://www.dell.com/support/windows)

[Dell.com/contactdell](https://www.dell.com/contactdell)

[Dell.com/regulatory_compliance](https://www.dell.com/regulatory_compliance)

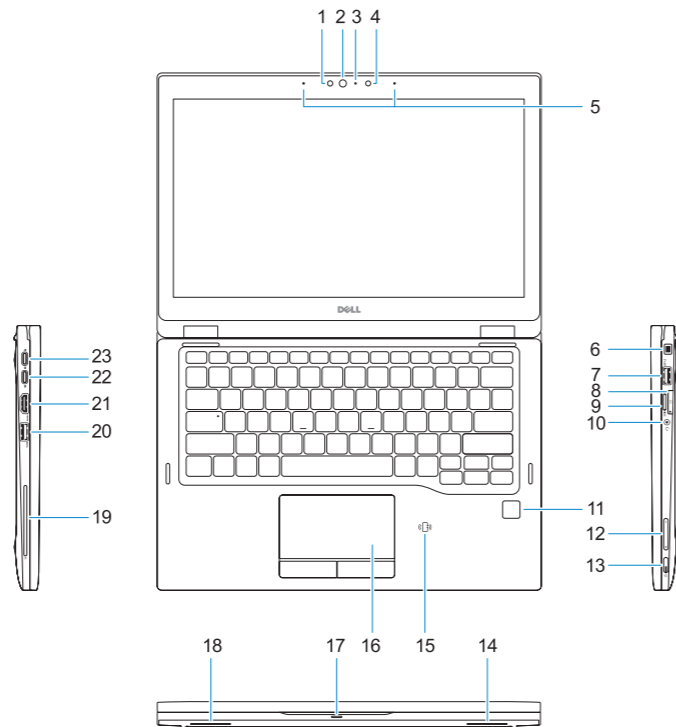
P29S

P29S001

Latitude 5289 2-in-1

Features

Značajke | Jellemzők | Характеристики | Funkcije



1. IR camera (optional)
2. IR camera status light
3. Camera status light
4. Camera
5. Microphones
6. Noble Wedge lock slot
7. USB 3.0 port with PowerShare
8. SIM card tray
9. SD card reader
10. Universal combo jack (global headset jack + microphone-in + line-in support)
11. Fingerprint reader (optional)
12. Volume buttons
13. Power button/Status light
14. Speaker
15. NFC sensor (optional)
16. Touchpad
17. Battery status light
18. Speaker
19. Smart card reader (optional)
20. USB 3.0 port
21. HDMI port
22. DisplayPort over USB Type-C
23. DisplayPort over USB Type-C
24. Service tag label

1. Infracrvena kamera (IR) (opcija)
2. Svjetlo statusa infracrvene kamere
3. Svjetlo statusa kamere
4. Kamera
5. Mikrofoni
6. Utor za zaključavanje Nobel Wedge
7. USB 3.0 priključak s PowerShare
8. Ladica za SIM karticu
9. čitač SD kartice
10. Univerzalna kombinirana utičnica (slušalice + mikrofon + podrška za ulaz)
11. Čitač otiska prsta (opcija)
12. Gumbi glasnoće
13. Gumb napajanja/svjetlo statusa napajanja
14. Zvučnik
15. Senzor NFC (opcionalno)
16. Podloga osjetljiva na dodir
17. Svjetlo statusa baterije
18. Zvučnik
19. Čitač pametne kartice (opcija)
20. Ulaz za USB 3.0
21. HDMI ulaz
22. DisplayPort preko USB Tip-C
23. DisplayPort preko USB Tip-C
24. Naljepnica servisne oznake

1. IR (infravörös) kamera (opcionális)
2. IR (infravörös) kamera állapotjelző fénye
3. Kamera állapotjelző fénye
4. Kamera
5. Mikrofonok
6. Lopásgátló Noble-zár nyílása
7. USB 3.0-port PowerShare-rel
8. SIM-kártya-tálca
9. SD-kártya-olvasó
10. Univerzális kombinált jackcsatlakozó (headset kombinált jackcsatlakozója + mikrofon- és vonalbemeneti támogatás)
11. Ujjlenyomat-olvasó (opcionális)
12. Hangerő-szabályozó gombok
13. Tápellátás gombja/Jelzőfény
14. Hangszóró
15. NFC-érzékelő (opcionális)
16. Érintőpad
17. Akkumulátor állapotjelző fénye
18. Hangszóró
19. SmartCard-olvasó (opcionális)
20. USB 3.0-port
21. HDMI-port
22. DisplayPort C-típusú USB-porton keresztül
23. DisplayPort C-típusú USB-porton keresztül
24. Szervizcímké

1. ИК-камера (дополнительная)
2. Индикатор состояния ИК-камеры
3. Индикатор состояния камеры
4. Камера
5. Микрофоны
6. Гнездо замка Nobel Wedge
7. Разъем USB 3.0 с поддержкой функции PowerShare
8. Лоток SIM-карты
9. устройство чтения карт SD
10. Универсальный комбинированный разъем (объединенное гнездо для гарнитуры + микрофонный вход + поддержка линейного входа)
11. Сканер отпечатков пальцев (опция)
12. Кнопки регулировки громкости
13. Индикатор кнопки питания/состояния
14. Динамик
15. Датчик NFC (дополнительный)
16. Сенсорная панель
17. Индикатор состояния аккумулятора
18. Динамик
19. Устройство считывания смарт-карт (дополнительно)
20. Порт USB 3.0
21. Порт HDMI
22. DisplayPort через USB Type-C
23. DisplayPort через USB Type-C
24. Метка обслуживания

1. IC kamera (opcija)
2. Svetlo za status IC kamere
3. Svetlo za status kamere
4. Kamera
5. Mikrofoni
6. Prorez za Noble bravu
7. USB 3.0 port sa PowerShare funkcijom
8. Ležište za SIM karticu
9. Čitač SD kartice
10. Univerzalni kombinovani konektor (globalna podrška za konektor za slušalice + ulaz za mikrofon + linijski ulaz)
11. Čitač otiska prsta (opcija)
12. Tasteri za jačinu zvuka
13. Dugme/Svetlo za status napajanja
14. Zvučnik
15. NFC senzor (opcija)
16. Tabla osjetljiva na dodir
17. Svetlo za status baterije
18. Zvučnik
19. Čitač smart kartica (opcija)
20. USB 3.0 port
21. HDMI port
22. DisplayPort preko USB-a tipa C
23. DisplayPort preko USB-a tipa C
24. Naljepnica sa servisnom oznakom



OFC4HOA00